

## *Kocka hatású poháralátét Fimo süthető gyurmából*



Amire szükségünk lesz hozzá:

[-Fimo Soft, 57 g, bőrszín \(8020-43\)](#)

[-Fimo Effect, 57 g, gyöngyház fekete \(8020-907\)](#)

[-Fimo metállap, réz](#)

[-Fimo fényes lakk](#)

[-Fimo gyurmavágó kések](#)

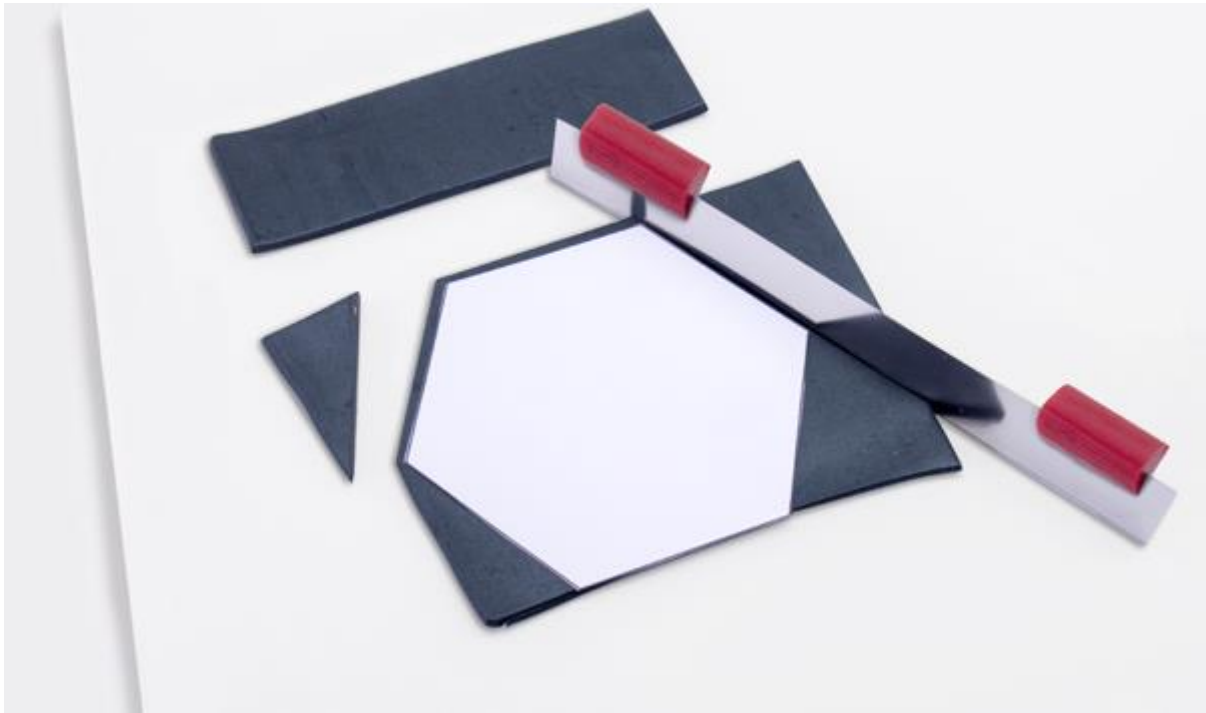
[-Fimo gyurmanvújtó gép](#)

[-Fimo akril gyurmanvújtó rúd](#)

[-Fimo csiszolószett](#)

[-Fimo sütő hőmérő](#)

[-lapos ecset](#)



Első lépésben az 1-es fokozatra állított gyurmányújtó gépen tekerjük át a gyöngyház fekete színű Fimo Effect gyurmát (a teljes blokkot). Ezután nyomtassuk ki a mellékelt [SABLONT](#), vágjuk ki és a hatszögletű mintát, helyezzük rá a gyurmalapra és a vágókések egyikével vágjuk körbe.



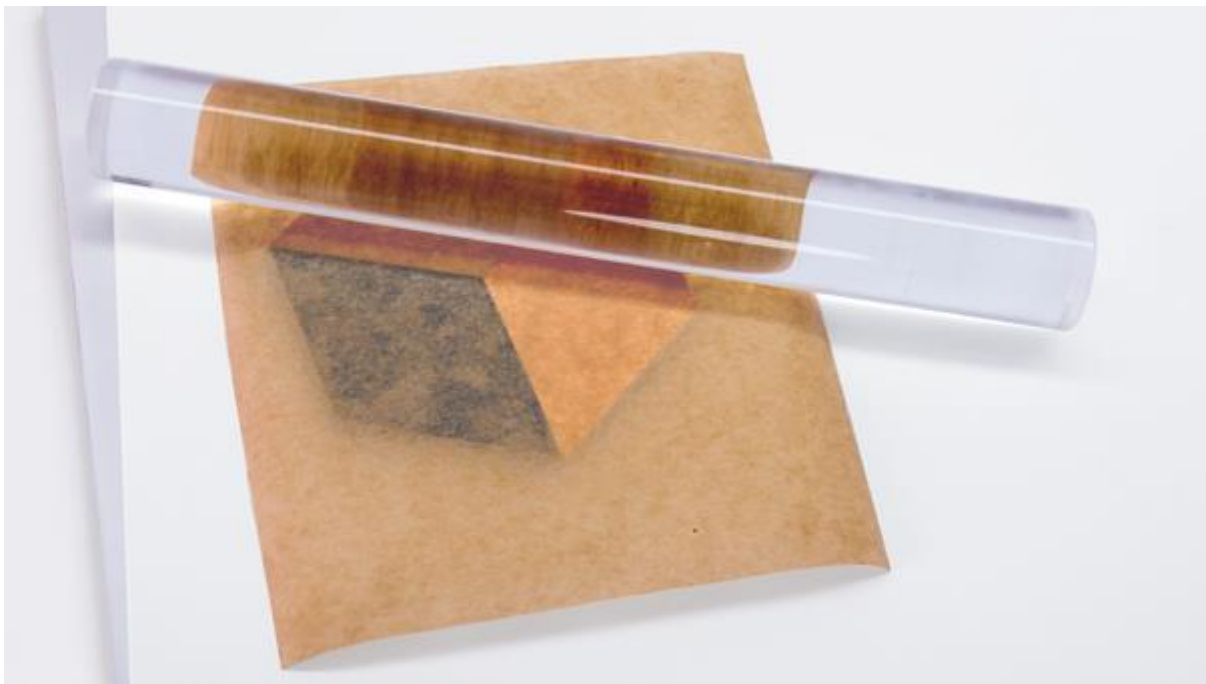
A bőrszínű Fimo Soft gyurmából készítsünk még egy, ugyanilyen vastagságú gyurmalapot. Most vágjuk ki a rombusz alakú sablont és a segítségével vágjunk ki két darab rombuszt a bőrszínű gyurmalapból, egyet pedig a feketéből.



A réz színű metállapból vágjunk ki egy pontosan akkora darabot, mint a rombusz alakú gyurmalapok, majd helyezzük rá őket a bőrszínű rombuszokra. Puha ecsettel óvatosan haladjunk végig rajtuk, amíg a metállapok belesimulnak a gyurmába. Gyurmavágó késsel távolítsunk el a felesleges metállapot.



Egymás után helyezük a rombuszokat a fekete, hatszögletű alpra a képen látható módon. Törekedjünk rá, hogy a részek között ne maradjon hézag.



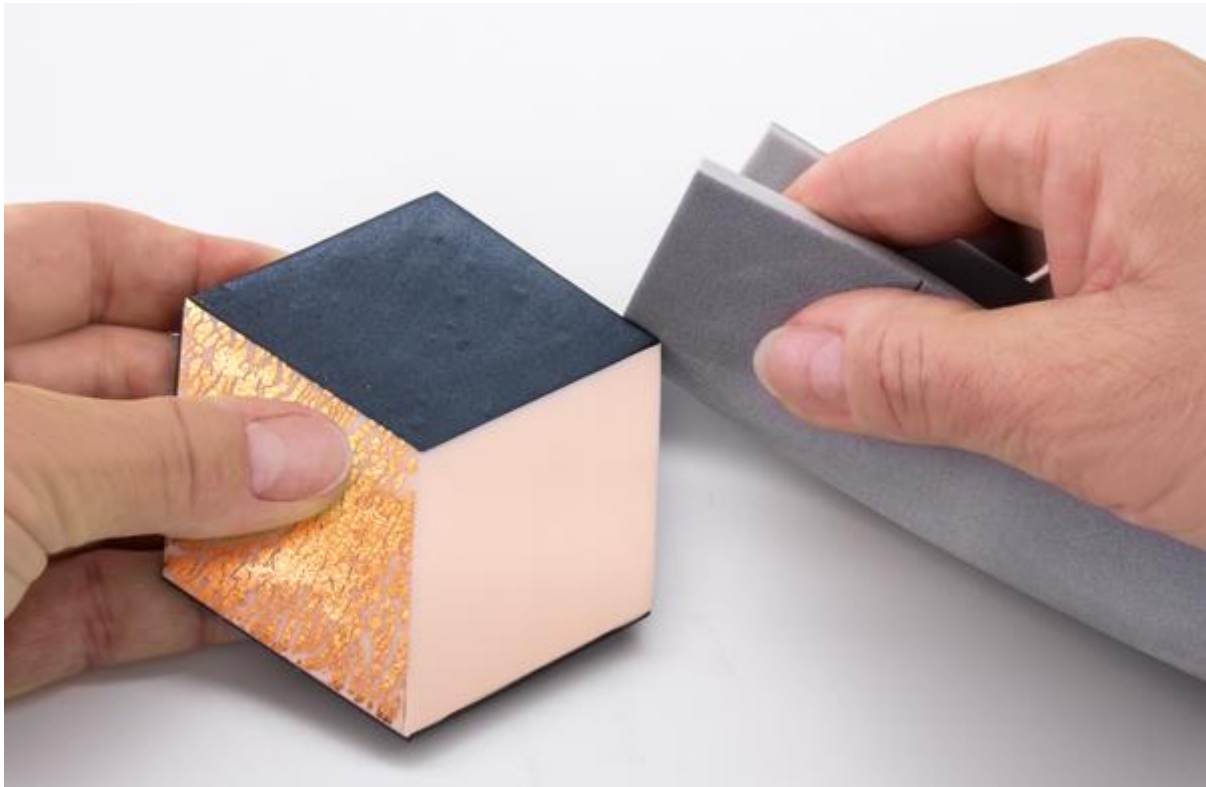
Egy darab sütőpapírral takarjuk le a poháralátétünket, majd ujjbegyeinkkel óvatosan nyomkodjuk össze a gyurmaszélek csatlakozását, hogy teljesen eltűnjenek az esetleges

hézagok. Ezután nagyon óvatosan, nyomás nélkül, haladjunk végig az egészen a gyurmanyújtó rollerrel. Ügyeljünk rá, hogy a nyújtórúddal semmiképpen ne simítsuk le a széleket!



Készítsük el a tetszőleges mennyiségű poháralátétet, majd helyezzük őket előmelegített sütőbe 30 percre, 110 fokra.





Ha kihűltek a gyurmák, enyhén nedvesítsük be a csiszolónkat és haladjunk végig vele a poháralátétek szélén, majd ronggyal óvatosan töröljük le a csiszolás következtében keletkezett port.



Végül kenjük le az egészet Fimo fényes lakkal, majd hagyjuk megszáradni. Ez ad neki egy kis fényt, valamint megvédi az esetleges nedvességtől, hatásoktól.

Minden használat után töröljük le puha ronggyal a poháralátéteket, mosogatógépbe semmiképpen ne helyezzük!



Jó munkát kívánunk!

